



**MINISTÈRE
DE L'AGRICULTURE
ET DE LA SOUVERAINETÉ
ALIMENTAIRE**

*Liberté
Égalité
Fraternité*

Tronc commun des 16 spécialités du Baccalauréat professionnel délivré par le MASA

Webinaires du 21-22 septembre 2022

Bloc 2 : Débattre à l'ère de la mondialisation

POURQUOI UNE RÉNOVATION ?

→ Une nécessité pour répondre à des attentes multiples

- ▶ Répondre aux besoins éducatifs et scolaires pour accompagner les jeunes dans leur projet personnel (insertion professionnelle ou études supérieures courtes)
- ▶ Répondre aux attentes des professionnels pour un renforcement des compétences transversales des futurs diplômés garantant d'une insertion sociale et professionnelle réussie
- ▶ S'inscrire dans les politiques publiques portées par le MAA dans les référentiels de diplôme :
 - enseigner à produire autrement pour les transitions et l'agroécologie;
 - santé et sécurité au travail.
- ▶ S'inscrire dans la continuité de la rénovation des spécialités du CAP agricole et du BTSA conduite depuis 2015
- ▶ Faire évoluer le baccalauréat professionnel agricole pour être dans le cadre de la loi du 5 septembre 2018 pour la liberté de choisir son avenir professionnel



QUELLES ÉVOLUTIONS ?

Dès la rentrée 2022 pour toutes les spécialités délivrées par le ministère

→ Quatre blocs de compétences du tronc commun tournés vers les compétences psychosociales des jeunes

BLOC 1 Construire son raisonnement autour des enjeux du monde actuel

BLOC 2 Débattre à l'ère de la mondialisation

BLOC 3 Développer son identité culturelle

BLOC 4 Agir collectivement dans des situations sociales et professionnelles

→ Une approche capacitaire renforcée

Faire vivre aux apprenants des situations sociales et professionnelles qui les amènent à mobiliser, en fonction du contexte, les bonnes ressources / savoir / savoir-faire qui auront été développés en formation.

- ▶ **Pluridisciplinarité** pour entraîner les capacités générales et professionnelles
- ▶ **Espace à l'initiative de l'établissement (EIE)** pour contribuer au développement des capacités des blocs 3 et 4
- ▶ **Nouvelle semaine de stage collectif «valorisation des périodes de formation en milieu professionnel»** pour les spécialités rénovées à compter de la rentrée 2022, sous le prisme de la sécurité
- ▶ **Réorganisation des volumes horaires et introduction de l'éducation morale et civique (EMC)** au service du développement de compétences psycho-sociales en lien avec le travail d'équipe
- ▶ **Redistribution des heures de physique-chimie** réparties entre heures de cours et heures de pluridisciplinarité
- ▶ **Nouvelle classe de seconde professionnelle** : référentiel mis à jour afin que les enseignements de savoirs fondamentaux nécessaires dans le cycle terminal soient en cohérence avec la rénovation du tronc commun

→ Des modalités d'évaluation simplifiées

- ▶ 10 épreuves continues en cours de formation
- ▶ 2 épreuves écrites terminales

→ Ce qui ne change pas

- ▶ Les volumes horaires globaux restent constants
- ▶ Le stage «Éducation à la santé et au développement durable» est pérennisé



2

/ 2



Une réorganisation des référentiels pour les diplômes professionnels du MASA

Un référentiel de diplôme professionnel est composé de :

- Un référentiel d'activités (*ex. ref pro*)
- Un référentiel de compétences (*ex. ref de certification*)
- Un référentiel d'évaluation (*ex. ref de certification*)

Pour le MASA, un référentiel de formation est conservé.

Chronogramme rénovation TC

1^{er} février 2021
Information CNEA
Programmation
rénovations en cours
Programme biennal

Session écriture printemps
Avril/mai 2021

Consultation des équipes
Bac pro SAPAT,
GMNF, AQUA, Forêt
Et nouveau tronc commun
Juin 2021

Passage instances
CPC, CNEA, CSE
Septembre/octobre 2021

Accompagnement des
équipes
A partir du premier
semestre 2022. 2023
Blocs 1 et 2.

Mise en œuvre effective
établissements
Seconde septembre 2022
Première septembre 2023
Terminale septembre 2024

Bilatérales OS
février-mars

NOUVEAUX BLOCS DE COMPETENCES

LES 4 NOUVEAUX BLOCS DE COMPÉTENCES DU TRONC COMMUN MIS EN VIS-À-VIS DES COMPÉTENCES DU BAC ACTUEL

**AVANT LA RENOVATION
(depuis 2009)**

**A PARTIR DE LA RENTREE 2023
(1ere et terminale Pro)**

Bloc 1	Communiquer dans un contexte social et professionnel en mobilisant des références culturelles	Construire son raisonnement autour des enjeux du monde actuel
Bloc 2	Communiquer dans une langue étrangère dans les situations courantes de la vie professionnelle	Débattre à l'ère de la mondialisation
Bloc 3	Développer sa motricité	Développer son identité culturelle
Bloc 4	Mettre en œuvre des savoirs et savoir-faire scientifiques et techniques	Agir collectivement dans des situations sociales et professionnelles

Bloc 2 : C.2 *Débattre à l'ère de la mondialisation*

C2.1- Analyser l'information

C2.2- Elaborer une pensée construite

C2.3- Formuler un point de vue argumenté et nuancé

Finalités de l'enseignement

Donner aux apprenants les outils notionnels et les méthodes d'un regard distancié et critique sur le monde. Enseigner aux apprenants à se décentrer, à décrypter l'information, à prendre en compte autrui et ses valeurs afin d'argumenter et de débattre d'une opinion.

Exercice de la pensée critique au même titre que le bloc 1 mais avec les démarches des sciences humaines

Véritable progressivité des capacités intermédiaires dans ce bloc

Le lien avec la pluri du bloc !! (publier en conscience sur les réseaux sociaux)

Epreuve	Capacités évaluées	Modalité	Coef.	Critères	Disciplines
C2 Débattre à l'ère de la mondialisation	C2.1 Analyser l'information	ECCF 2.1 oral	0,5	- Caractérisation et traitement de l'information - Contextualisation de l'information	Documentation HG
	C2.2 Elaborer une pensée construite	EPT 1 écrite	1	– Mobilisation de notions, repères, acteurs – Analyse de faits et de documents – Structure de la pensée	Histoire- Géographie EMC
	C2.3 Formuler un point de vue argumenté et nuancé	EPT 2 écrite	1.5	- Interprétation de l'œuvre littéraire - Adaptation de la stratégie argumentative à la situation de communication et à la visée – Mobilisation d'arguments et de procédés adaptés à la visée - Maîtrise de la langue	Lettres

Capacité 2 correspondant au bloc de compétences B 2 : Débattre à l'ère de la mondialisation

Disciplines mobilisées

Disciplines	Volumes horaires
Documentation	28h
Histoire-Géographie-EMC	84h
Lettres	98h

Pluri

Pluridisciplinarité

Bloc	Finalité	Thématique	Modules pouvant être impliqués	Disciplines mobilisables
Bloc 1	Il s'agit d'amener les apprenants à mettre en œuvre des capteurs connectés et d'en exploiter les données pour favoriser ou suivre les transitions (agro écologique, énergétique, sociale, sanitaire, d'aménagement des espaces de vie ...)	Des capteurs connectés au service des transitions	MG1 MP	Physique-Chimie, et autres disciplines du TC et du domaine Professionnel
Bloc 2	Il s'agit d'amener les apprenants à engager une réflexion éthique sur les usages des réseaux sociaux (y compris pro) et de les outiller pour qu'ils communiquent en conscience et en toute sécurité.	Publier en conscience et en toute sécurité sur les réseaux sociaux numériques	MG2 MP	Toutes disciplines du TC et du domaine Professionnel
Bloc 3	Il s'agit d'amener l'apprenant à approfondir sa connaissance du contexte professionnel et mesurer ses potentiels pour se projeter dans le monde du travail.	Affiner son projet professionnel	MG3 MP	Toutes disciplines du TC et du domaine Professionnel
Bloc 4	Il s'agit d'amener les élèves à observer les modalités du débat et de la prise de décisions collectives sur des enjeux majeurs en lien avec les transitions (agro-écologique, énergétique, sociale...)	Comprendre/Etudier les déterminants d'une action collective sur un territoire de proximité	MG4 MP	Histoire-Géo-EMC , et autres disciplines du TC et du domaine Professionnel



MINISTÈRE DE L'AGRICULTURE ET DE LA SOUVERAINETÉ ALIMENTAIRE

*Liberté
Égalité
Fraternité*

On va décliner la suite du webinaire en deux groupes:

C2.1 et C2.2	C2.3
Formateurs(trices)-Enseignant(e)s de documentation et d'HG	Formateurs(trices)-Enseignant(e)s de lettres

C2.1

Capacité évaluée	Critères d'évaluation	Savoirs mobilisés	Disciplines
C.2.1 Analyser l'information	Caractérisation et traitement de l'information Contextualisation de l'information	Information Document Paysage informationnel Evaluation de l'information Repères, acteurs et notions historiques et géographiques	Information-Documentation Histoire-Géographie-EMC

L'information-documentation l'HG en Bac Pro Constats

Plusieurs constats relatifs au MG1 (avant rénovation)

Points forts

- Des apprentissages tournés vers des réalités sociales
- Des notions en SIC qui sont de mieux en mieux intégrées dans les progressions pédagogiques
- Souplesse dans le choix des partenariats possibles
- Intérêt des élèves pour certains thèmes plus porteurs (HG)
- Enseignement de la discipline ancré depuis le collège

Difficultés

- Une progression pédagogique tournée vers la réalisation du CCF (thème unique, support unique, etc.)
- La dimension formelle du CCF (écrit, fiches, support de communication, etc.) qui prend le pas sur les capacités travaillées.
- Cohérence curriculaire avec le BTSA
- Discipline très académique pour les élèves, difficultés à l'écrit en EPT. (HG)

Evaluation : Epreuve E2 « Culture humaniste »

Cette épreuve valide les capacités du bloc 2 : « Débattre à l'ère de la mondialisation ».

ECCF 2.1 : Orale

Coefficient 0,5

Modalités : Evaluation réalisée en classe de première.

Esprit de cette évaluation :

- Proposer une situation d'évaluation en information-documentation contextualisée à une thématique en Histoire et/ou en Géographie.
- Bien différencier la situation d'évaluation (oral argumentatif) de la situation de formation (progression pédagogique spécifique à chaque enseignant).
- Evaluer dans un contexte différent de celui dans lequel les élèves ont travaillé et ne pas tomber dans le travers possible d'une évaluation certificative « chemin faisant ».
- « Eviter » des questionnements de connaissance pure, ou en segmentant les disciplines

Evaluation

Annexe n° 6

Exemple de grille d'évaluation pour l'ECCF 2.1

Capacité	Critères	Exemples d'indicateurs	--	-	+	++	Barème	APPRÉCIATIONS
C2.1 Analyser l'information	Caractérisation et traitement de l'information	Maîtrise des notions d'information et de document. Collecte, traitement de l'information.						<p>Les critères d'évaluation font partie dorénavant du référentiel d'évaluation et à ce titre sont contractuels.</p> <p>Ce sont les repères auxquels l'évaluateur se réfère pour apprécier l'atteinte de la capacité et sur lesquels va porter l'appréciation. Ils sont en lien étroit avec la capacité évaluée.</p> <p>L'indicateur : C'est ce qui doit être regardé pour évaluer le degré de maîtrise du critère. Les indicateurs doivent être observables ou mesurables, concrets et liés au contexte de la situation d'évaluation. Comme leur nom l'indique, ils sont indicatifs.</p>
	Contextualisation de l'information	Prise en compte du paysage informationnel et évaluation de la qualité de l'information. Identification des repères chronologiques et spatiaux.						
Nom :	Prénom :	TOTAL						

Evaluation : ECCF 2.1 : Orale

Le candidat se présente à l'oral avec un corpus documentaire (composé de trois documents) qu'il a réalisé à partir d'un thème proposé par les enseignants en lien avec un contexte en Histoire ou/et en Géographie, au regard du référentiel de formation. Ce corpus permet de répondre à une question (ou plusieurs questions) posée pour la classe par l'équipe enseignante. **En amont de cet oral, plusieurs séances conçues et animées conjointement par le professeur d'Histoire-Géographie et par le professeur documentaliste vont permettre de réaliser ce corpus documentaire selon les principes suivants :**

- Une sélection de 5 ou 6 documents est proposée aux apprenants par les enseignants. **Cette sélection constituée de genres d'informations variés permet de traiter la question posée lors d'une séance consacrée à ce travail.** Plusieurs sélections peuvent être proposées au sein d'une même classe. Ces sélections ne sont pas considérées comme des sujets d'examens originaux et confidentiels. Une même sélection peut être proposée sur plusieurs sessions.
- **Les apprenants doivent sélectionner deux documents** (parmi les 5 ou 6 proposés par les enseignants), dont les informations sont pertinentes pour répondre à la question posée. En amont de l'oral, pendant les séances préparatoires, **ils doivent traiter les informations proposées, en évaluer la qualité et être capable, au moment de l'oral, de justifier leur choix (pertinence des informations, documents écartés, etc...).**
- **Les apprenants doivent compléter le corpus documentaire qu'ils présenteront à l'oral en recherchant un troisième document dont les informations seront pertinentes et complémentaires avec les deux autres documents retenus,** pour répondre à la question posée. Lors de l'oral (15 mn au total) l'élève doit proposer une réponse structurée à la question posée en justifiant le choix et la qualité des informations retenues et traitées. La durée de présentation est de 5 mn.

Cette présentation orale est construite autour du rôle, de la place et de l'importance des informations sélectionnées en lien avec le contexte en Histoire ou/et en Géographie concerné. **L'apprenant doit être capable d'expliquer comment il a sélectionné les informations et justifier de leur qualité.** L'entretien (d'une durée de 10 mn) ne consiste pas en une interrogation sur les connaissances, mais il doit permettre de vérifier et de mesurer le niveau d'atteinte des critères.

Examineurs : **un professeur documentaliste (pilote de l'évaluation)** et un professeur d'Histoire-Géographie.

Evaluation

Evaluation

ECCF 2.1 : Orale

Exemples sujets

Objectifs

Conditions d'atteinte de la capacité

La capacité est atteinte si l'apprenant **sait caractériser une information, la traiter et la contextualiser**, c'est-à-dire disposer des repères pour se l'approprier et la mettre en perspective.

Précisions sur les attendus de la formation

Travailler la **nécessaire lucidité** dont tous les citoyens doivent disposer lorsqu'ils se trouvent confrontés à une information constitue aujourd'hui un enjeu central pour l'éducation au sein d'une société dans laquelle le « numérique » a une place prépondérante. Cela passe par le développement d'un **regard et d'une mise à distance critiques face aux informations**.

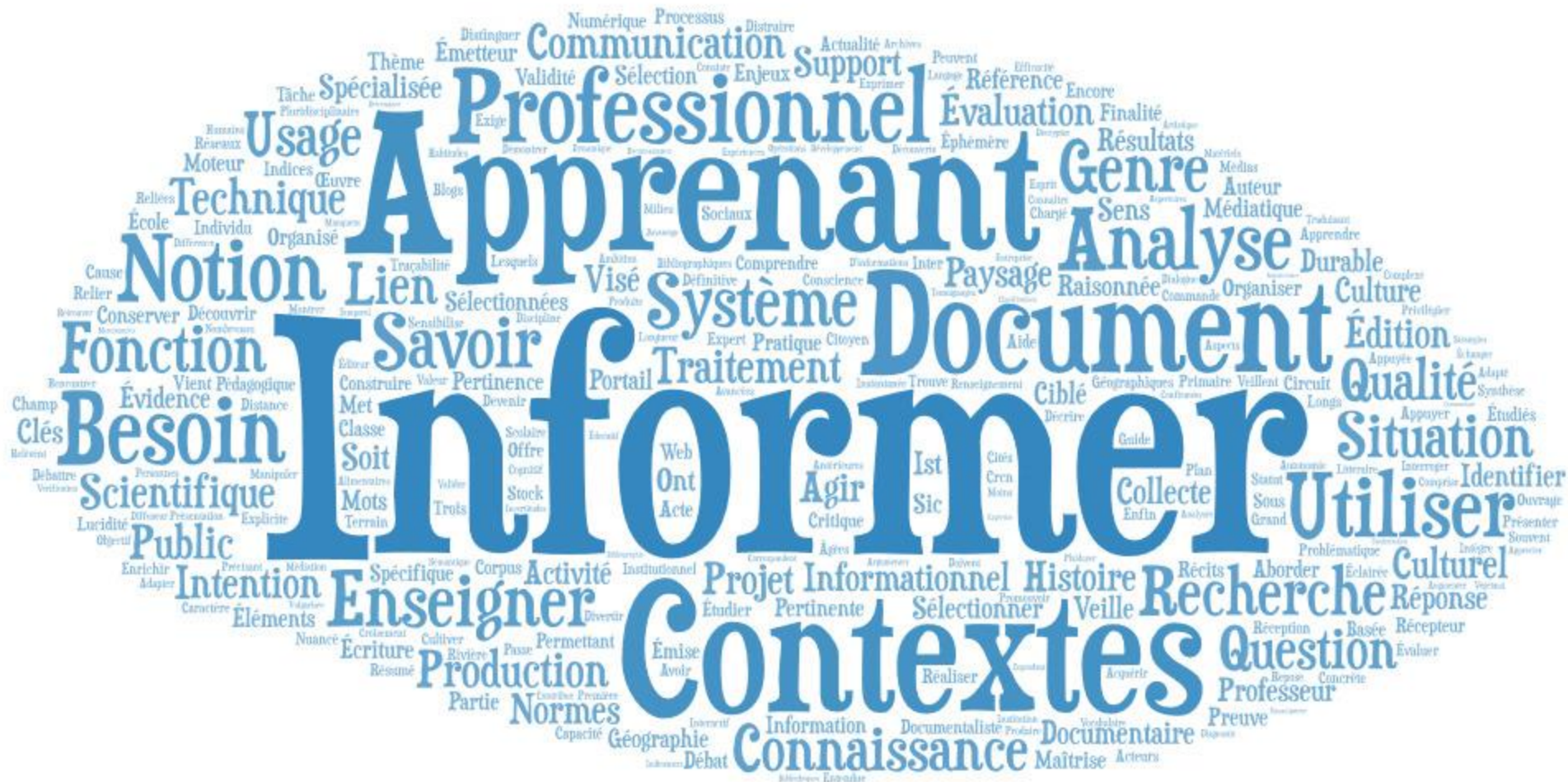
Cette prise de recul et le doute qui sont à la base de la constitution d'une liberté de jugement peuvent rapidement confiner au scepticisme stérile et à la crédulité. Ainsi les apprenants devront être en mesure d'**acquérir l'outillage notionnel et méthodologique pour analyser, traiter, évaluer et décrypter une information en lien avec le document**. Disposer des repères historiques et géographiques pour remettre une information dans le contexte de la période et de l'espace considérés, distinguer la démonstration scientifique du point de vue commun, admettre son erreur de jugement sont des aptitudes cruciales à développer chez les apprenants.

Les deux disciplines qui concourent à l'atteinte de la capacité C2.1 utilisent des notions, un vocabulaire et des méthodes qui peuvent être spécifiques. La grille d'évaluation du CCF met bien en évidence les deux critères sur lesquels sont évalués les apprenants. Le travail de l'équipe doit consister à concevoir une progression qui permette aux apprenants de développer ce regard distancié et critique sur l'information en apportant chacun leur regard disciplinaire tout en collaborant à la construction d'une culture et d'un vocabulaire communs.

Capacité intermédiaire	Critères	Notions, méthodes, démarches, savoir-faire
C2.1 Analyser l'information <div style="border: 1px solid orange; border-radius: 15px; padding: 5px; display: inline-block; color: blue; font-weight: bold;">Objectifs</div>	Caractérisation et traitement de l'information	Maîtrise des notions d'information et de document
		Comprendre les notions d'information et de document (distinguer information et document).
		Caractériser l'information du point de vue de son genre (c'est-à-dire par le croisement de sa durée de vie et de sa fonction).
		Caractériser la notion de document (fonctions, types, natures...)
		Distinguer document primaire/document secondaire.
		Caractériser le document en tant qu'objet support d'information (le document contraint l'information).
		Collecte et traitement de l'information
		Repérer, analyser et exprimer son besoin d'information
		Maîtriser la notion de système d'information
		Pratiquer de manière raisonnée la recherche documentaire en utilisant des systèmes d'informations.
	Traiter l'information : structurer et organiser, classer, hiérarchiser l'information en vue de son utilisation	
	Contextualisation de l'information	Prise en compte du paysage informationnel et évaluation de la qualité de l'information
		Repérer et analyser les circuits de l'information et les contextes de : édition/ diffusion / production
		Analyser le contexte de réception de l'information.
		Évaluer la qualité de l'information collectée : identifier l'information, mesurer sa pertinence en rapport à son propre besoin d'information et identifier des critères d'évaluation de la qualité (identification/pertinence/validité).
		Confronter ses connaissances aux informations sélectionnées.
		Identification des repères chronologiques et spatiaux
		Identifier la place et le rôle de l'information/du document dans des événements, des faits, des situations, des systèmes d'information.
		Situer une information et/ou un document dans le temps et l'espace (dater, localiser, périodiser, questionner l'information en mobilisant des notions d'histoire et de géographie, etc.)

Objectifs

Mobilisation des notions en information-documentation pour caractériser et traiter l'information



Vivre en France en démocratie depuis 1945

Etude d'une situation obligatoire : la liberté d'expression en France depuis 1945.
(situations libres dans le thème)
Traitement du thème : Vivre en démocratie depuis 1945.

L'accès aux ressources pour produire, consommer, se loger et se déplacer

Etude d'une situation obligatoire : le défi alimentaire mondial.
(situations libres dans le thème)
Traitement général du thème : l'accès aux ressources pour produire, consommer, se loger et se déplacer.

C2.2

CAPACITÉ ÉVALUÉE	CRITÈRES D'ÉVALUATION	SAVOIRS MOBILISÉS	DISCIPLINES
C.2.2 Élaborer une pensée construite	<ul style="list-style-type: none">■ Mobilisation de repères, acteurs, notions pertinents au regard du questionnement■ Analyse de faits et de documents■ Structuration de la démarche	Repères, acteurs et notions historiques et géographiques Méthodes et démarches historiques et géographiques	Histoire-Géographie-EMC

CONDITIONS D'ATTEINTE DE LA CAPACITÉ

La capacité est atteinte si l'apprenant sait mobiliser les notions pertinentes pour analyser et confronter des faits et des documents de toutes natures issus de périodes et de territoires variés et parvient à structurer une démarche de raisonnement autonome afin de se forger une opinion étayée.

En terminale

Evaluation

EPT 1 : Ecrite

Coefficient 1

Cette épreuve ponctuelle terminale est définie au regard de la capacité C2.2 « Elaborer une pensée construite » s'appuyant sur les repères, acteurs, notions, mais aussi les démarches et méthodes travaillés dans le module MG2.

Elle concerne les candidats en CCF et hors CCF.

Modalités :

Cette épreuve de 2h se décompose en deux parties :

La première partie vise d'une part **la mobilisation des principaux repères, acteurs historiques et géographiques pour construire une notion** dans un des 4 thèmes généraux d'étude précisés dans le référentiel. Cette partie du sujet contient au maximum 4 questions, dont la dernière doit conduire à mobiliser une notion centrale d'un des 4 thèmes d'étude. Le questionnement permet d'évaluer la maîtrise de ces principaux repères, acteurs et notions.

La deuxième partie engage un **travail d'analyse** qui permet d'évaluer plus précisément la capacité des élèves à commenter des documents, à les confronter afin de structurer une démarche de raisonnement à l'écrit. Si la première partie porte sur l'histoire, la deuxième porte sur la géographie (et inversement). Le sujet porte ici exclusivement sur une des 8 situations d'étude précisées dans le référentiel. Cette partie contient 2 ou 3 documents de natures différentes (types de textes, cartes, documents statistiques, schémas, documents iconographiques, etc.). Le sujet prévoit au maximum 5 questions dont la dernière est une question plus ouverte qui nécessite de développer une réponse organisée.

Il peut être demandé dans la première comme dans la deuxième partie de compléter un document (schéma, frise chronologique, carte, tableau...).

Examineurs : Enseignants d'Histoire - Géographie

Grille d'évaluation : La grille d'évaluation est construite en déclinant en indicateurs les critères du référentiel d'évaluation. Une trame de grille est proposée en annexe 1.

EPT 2 : Ecrite

Examen : BAC PROFESSIONNEL

Session :

Centre :

Nom et prénom du candidat :

N° d'anonymat :

Épreuve : EPT 1

Date :

N° jury :

Capacité	Critères	Indicateurs à adapter au sujet	--	-	+	++	Barème	APPRÉCIATIONS	
C2.2 Élaborer une pensée construite	Mobilisation de notions pertinentes au regard du questionnement	Maîtrise des principaux repères et acteurs Document à compléter (localisations, repères chronologiques...) Maîtrise de la notion centrale					/ 7		
	Analyse de faits et de documents	Maîtrise des principaux repères, acteurs, notions pour contextualiser Document à compléter (localisations, repères chronologiques...) Traitement pertinent de l'information Exploitation/confrontation pertinente des documents					/ 9		
	Structuration de la démarche	Construction de la réponse Pertinence du raisonnement					/ 4		
							Note finale :	/20	
Appréciation générale :								Signature(s) du jury	

Guerres européennes, guerres mondiales, guerres totales (1914-1945)

Étude d'une situation : les batailles de 1916 : Verdun et la Somme

Étude d'une situation : le génocide des Juifs et des Tziganes dans l'Europe en guerre

Traitement général du thème : guerres européennes, guerres mondiales, guerres totales (1914-1945)

Le jeu des puissances dans les relations internationales (1945 à nos jours) : guerre froide, décolonisation, construction européenne, nouvel ordre mondial

Étude d'une situation : les Jeux Olympiques, un enjeu de la guerre froide

Étude d'une situation : l'Irak en guerres (1980 à nos jours)

Traitement général du thème : le jeu des puissances dans les relations internationales (1945 à nos jours): guerre froide, décolonisation, construction européenne, nouvel ordre mondial

Des réseaux de production et d'échanges mondialisés

Étude d'une situation : les réseaux de câbles sous-marins, infrastructures essentielles de la mondialisation

Étude d'une situation : le détroit de Malacca, un point de passage majeur et stratégique

Traitement général du thème : des réseaux de production et d'échanges mondialisés

Une circulation croissante et diverse des personnes à l'échelle mondiale

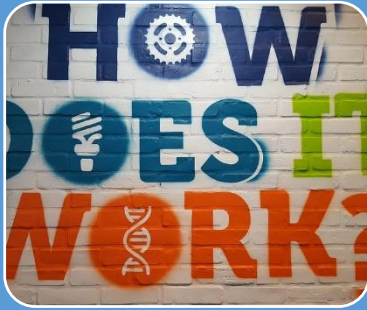
Étude d'une situation : diversité des migrations dans le bassin méditerranéen

Étude d'une situation : les mobilités d'apprenants dans l'Union européenne

Traitement général du thème : une circulation croissante et diverse des personnes à l'échelle mondiale

Objectifs

Capacité à évaluer :	Méthodes, démarches, savoir-faire en histoire et en géographie
C2.2 Elaborer une pensée construite	Situer, localiser, dater, périodiser, situer dans son contexte, identifier le message principal, la nature, l'auteur, le destinataire d'un document...
	Mobiliser des notions d'histoire et de géographie
	Relever, décrire, identifier des informations
	Classer, hiérarchiser des informations
	Confronter ses connaissances aux contenus d'un document, ou de plusieurs
	Caractériser des faits, des phénomènes...
	Comparer
	Distinguer les causes et les conséquences d'un événement
	Justifier une analyse
	Expliquer un phénomène
	Structurer un écrit court
	Compléter ou réaliser une carte, un croquis, un schéma simple
	Réaliser des productions graphiques simples
	Compléter ou réaliser une frise chronologique



Ce qui est réaffirmé

- Un enseignement capacitaire articulé autour des SIC
- Importance de la caractérisation et de l'évaluation de l'information
- Un volume horaire constant
- Une ECCF pilotée par le professeur documentaliste
- Partenariats possibles avec des enseignants de toutes les disciplines (TC et Pro)



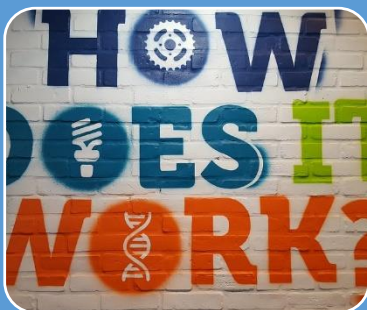
Ce qui évolue

- Davantage de souplesse pédagogique
- Possibilité de construire une progression articulée sur plusieurs projets pluridisciplinaires
- Une ECCF orale avec une seule situation d'évaluation et un coefficient de 0,5
- Un partenariat avec l'Histoire-Géo pour l'évaluation
- Partenariat possible avec l'EMC : nouveauté 14 h cours et 14 h pluri (H-Géo + ?)
- Des pluris fléchées par bloc



Ce qui disparaît

- Des fiches support de l'évaluation CCF obligatoires
- Un CCF avec deux situations d'évaluation pratique et écrite
- Un produit de communication unique



Ce qui est réaffirmé

- Un volume horaire constant (et même une hausse avec l'EMC du bloc 4 ce qui renforce la position de l'enseignant-e dans la classe et la filière)
- Des repères, des notions et des démarches disciplinaires bien identifiées
- La démarche inductive: des situations d'étude pour chaque thème
- Partenariats possibles avec des enseignants de toutes les disciplines (TC et Pro)



Ce qui évolue

- Une ECCF orale en 1ere et une EPT écrite en terminale
- Une approche capacitaire bien plus évidente (surtout en C2.1)
- Un partenariat « nouveau » avec la documentation (institutionnalisée)
- Des pluris fléchées par bloc
- Une grille d'évaluation pour l'épreuve terminale



Ce qui disparaît

- Une approche trop « scolaire et académique » de nos disciplines



**MINISTÈRE
DE L'AGRICULTURE
ET DE LA SOUVERAINETÉ
ALIMENTAIRE**

*Liberté
Égalité
Fraternité*

Questions ?