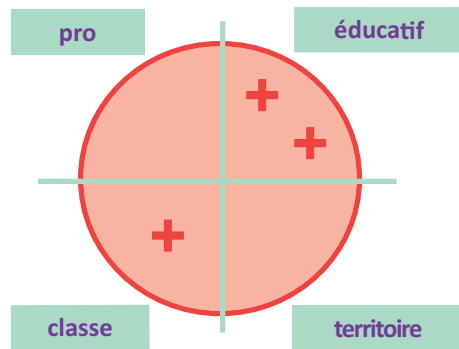


Les questions en tension dans les établissements visités

Dans les champs liés au **professionnel**, à la **classe** et aux **apprentissages**, à l'**éducatif** et au **territoire**, les trois objets, **socialisation**, **autonomisation** et **apprentissages**, peuvent être vraiment travaillés (+++) pour ancrocher, plus (++) ou moins travaillés (+) ou très peu, voire pas travaillés.

Socialisation

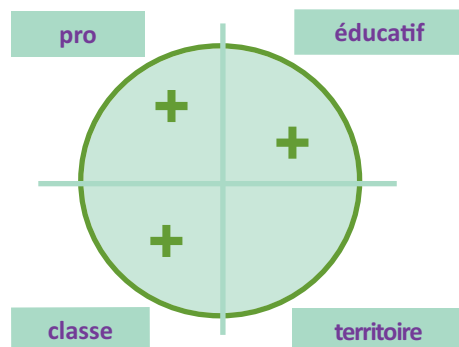
lien avec les autres - vivre ensemble
appropriation des normes et valeurs
de la société



L'accompagnement de la personne-élève, sa prise en charge psychoaffective, restent un savoir-faire quasiment traditionnel dans les établissements de l'EA, à la plus grande surprise des bénéficiaires qui ne s'attendaient pas à trouver des relations interpersonnelles aussi qualitatives, basées sur la confiance, la disponibilité et l'écoute. La réflexion sur le vivre ensemble, la citoyenneté, est peu construite à partir des temps en milieu professionnel ou des projets en lien avec le territoire. Reste à savoir comment cette construction de la personne s'articule avec celle de l'apprenant. L'ancrage social des élèves dans l'établissement ne les amène pas nécessairement à se mettre au travail ni à s'ancrer dans les apprentissages et la formation.

Autonomisation

construction personnelle,
développement identitaire
créativité, engagement, implication



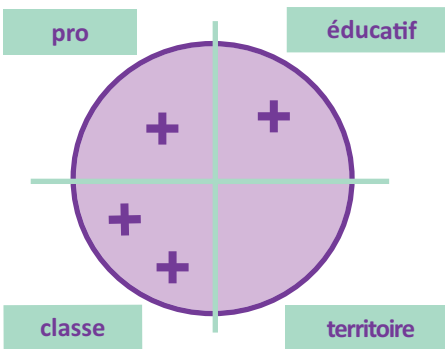
Les apprentissages restent encore souvent travaillés en situation de classe en salle, sans que leurs finalités et leurs liens soient toujours explicites, donc perceptibles pour les élèves. Les articulations à travailler sont nombreuses, entre théorie et pratique, enseignement généraux et professionnels, classe et hors classe, école et entreprise ou école et monde extérieur. Le territoire et l'entreprise, souvent utilisés comme des supports illustratifs de cours ou de pratiques, constituent également des vecteurs d'apprentissages en soi. Le risque est grand, face au cloisonnement, à l'atomisation et au foisonnement des savoirs, que les élèves s'y perdent ou s'y ennuiant, n'en voient pas l'intérêt, et refusent d'y entrer. La question posée est double : que faire apprendre, et comment faire les liens ?

Les élèves sont responsabilisés de fait dans le milieu professionnel. Dans les établissements, il s'agit à la fois de les rendre autonomes en leur laissant des choix, des marges de liberté et d'initiative et de leur donner des cadres pour les aider à grandir. Tout en réclamant des limites et des repères posés et cohérents, les élèves dénoncent souvent l'infantilisation dont ils font l'objet, en décalage avec ce qu'ils peuvent vivre en-dehors de l'école et avec leurs attentes. Ils interrogent ainsi la place et le statut qui leur sont donnés. Une réflexion sur la façon de les rendre davantage acteurs de leurs parcours est à conduire.

Contact : estelle.veuilleerot@educagri.fr

Apprentissages

construction d'un capital de savoirs et de compétences



Et alors,
qu'est-ce qui les fait rester ?

Lieu partagé de vie et de travail, l'établissement est une organisation dont le rôle est de créer les conditions favorables aux apprentissages et à la construction identitaire, tant sociale que professionnelle, des élèves qu'elle accueille. Si la structure de petite échelle des établissements, marqueur identitaire fort du système éducatif agricole, reste une condition favorisant de l'ancrage, elle n'est désormais plus suffisante, au vu de l'évolution des publics accueillis. Tout l'enjeu consiste à travailler dans les différents champs sur les articulations et les cohérences entre les apprentissages, la construction personnelle et le vivre ensemble, de manière à ce que la présence et le parcours de l'élève dans son établissement prennent sens et soient porteurs de développement. Cette alchimie suppose une réflexion collective et partagée, y compris avec les élèves, fondée sur des conceptions et une culture commune, portée et soutenue par un pilotage aussi bien stratégique que pédagogique. Il est frappant de voir les effets de symétries entre les adultes et les élèves, les deux groupes fonctionnant souvent en miroir.

Crédit photos : L. Audenet-Verrier

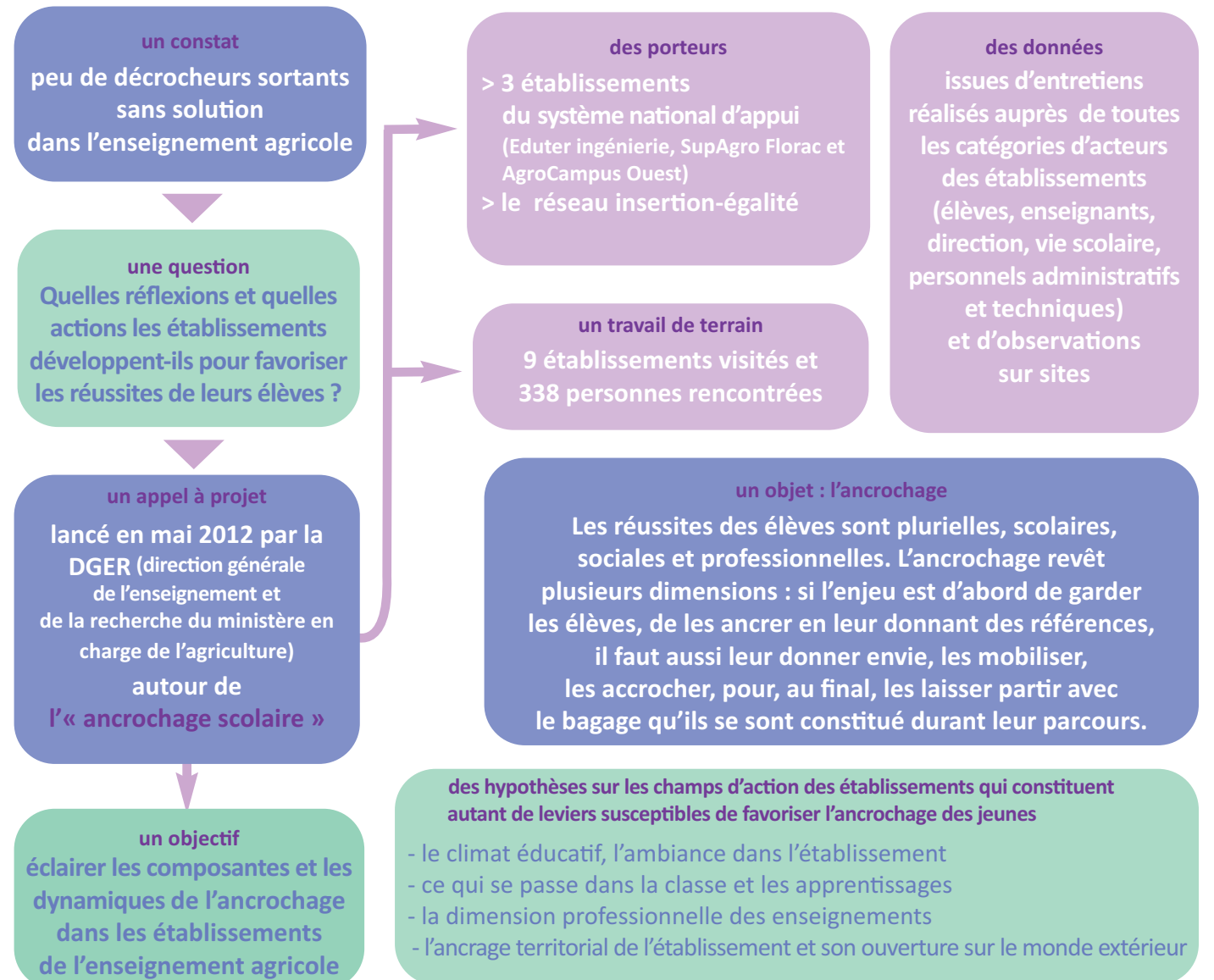


Mai 2014

Et chez vous, qu'est-ce qui donne envie aux jeunes de rester ?

Comprendre les dynamiques de l'ancrochage

Une recherche-action dans les établissements de l'enseignement agricole



Analyse des données recueillies : ce qui fait ancrage

L'ensemble des actions et réflexions développées dans les 4 champs (la dimension professionnelle, la classe - les apprentissages, le climat éducatif et l'ancrage territorial) contribue à la construction de 3 objets qui fondent les réussites des élèves et permettent leur ancrage : la socialisation, les apprentissages, l'autonomisation.

LA DIMENSION PROFESSIONNELLE
se professionnaliser avec les autres

LE CLIMAT ÉDUCATIF
vivre ensemble

- Place du travail dans la formation professionnelle : origine, moyen et fin
- Construction du sens du travail et de l'identité professionnelle
- Construction et inscription dans des réseaux professionnels
- Valorisation des périodes en milieu professionnel et des expériences des élèves
- Identification des savoirs-clés à construire et manipuler
- Décloisonner et relier théorie et pratique, penser et agir...

- Respect-consideration, reconnaissance des individus
- Ecoute, dialogue et accessibilité-proximité
- Estime de soi et confiance
- Connaissance des publics adolescents
- Place et rôle de l'élève comme acteur en développement
- Organisation des espaces et des rythmes de vie et de travail
- Sens donné à la vie dans l'établissement : cohérence, justice, règles, codes et valeurs partagés
- Sentiment d'appartenance et d'engagement...

autonomisation

socialisation

apprentissages

ÉLÈVE

« Ils viennent vers l'établissement pour sortir de la classe, du tableau noir, du scolaire traditionnel. »
(un directeur)

« Quand on est au boulot, on apprend, mais on n'apprend pas forcément des trucs qu'on voit en cours. »
(un élève)

« Les stages, c'est ce que je préfère, on se sent adulte. »
(un élève)

« On va dehors, on nous montre, on fait, comme ça on apprend mieux que quand c'est expliqué dans un livre. »
(un élève)

« Plus tu cadres, plus tu infantilises, plus tu ouvres, plus tu vas vers de l'autonomie. »
(un directeur)

« Pas un élève n'est laissé de côté. »
(un élève)

« L'internat contribue à l'ambiance, il crée une collectivité. »
(un élève)

« Ils sont tellement bien chez nous qu'ils en oublient juste qu'il faut bosser. »
(un enseignant)

« Ils parlent, ils parlent beaucoup ! Dès que quelqu'un est disponible pour les écouter ils se livrent. »
(un agent d'entretien)

« On est au-delà de la stricte fonction d'enseignement. »
(une enseignante)

« On prend le temps de nous expliquer, avec des mots simples. »
(un élève)

« Mon père, mon oncle, ma soeur, ils sont tous passés dans ce lycée. »
(un élève)

« Ils sont fiers de leur établissement. »
(une secrétaire, lors des journées portes ouvertes)

« Un bon cours, c'est un cours où on rit... mais avec le respect ! 5 m et on se remet au boulot ! »
(un élève)

« On cherche à leur donner un autre appétit. »
(un enseignant)

« Avec les professionnels, on a intérêt à monter qu'on est bons dans ce qu'on fait. »
(un directeur)

- L'élève au centre, mais pas tout seul !
- Finalisation des apprentissages : apprendre, pour quoi faire ?

- Implication des élèves, appropriation des situations d'apprentissage (travail, projets)

- Articulations, liens, tissage : théorie-pratique, école-entreprise, école-monde extérieur, enseignements généraux-pro, classe/hors classe...

- Travail en équipe des enseignants

- Valorisation du travail des élèves et réflexion sur l'évaluation

- Transmission de savoirs versus construction de compétences

- Identité-missions des enseignants : former, éduquer, accompagner...

« Il faut leur montrer qu'ils ont la capacité de faire quelque chose par eux-mêmes. »
(un enseignant)

« Si on comprend pas on s'aide, on a tous un niveau pareil. »
(un élève)

« Il faut qu'on parle de nous ! Qu'on voit que nous faisons des choses bien. »
(un directeur)

- Prise en compte des caractéristiques socioculturelles et économiques du territoire
- Image, réputation et reconnaissance de l'établissement
- Coopération avec les autres partenaires socio-éducatifs
- Réseau de professionnels partenaires
- Coopération avec les familles
- Proximité, ouverture : faire du lien (manifestations, animations)...

« Il n'y a pas de meilleurs ambassadeurs de leur établissement que les élèves. »
(un CPE)

LA CLASSE - LES APPRENTISSAGES
travailler et apprendre ensemble

L'ANCRAGE TERRITORIAL
se situer