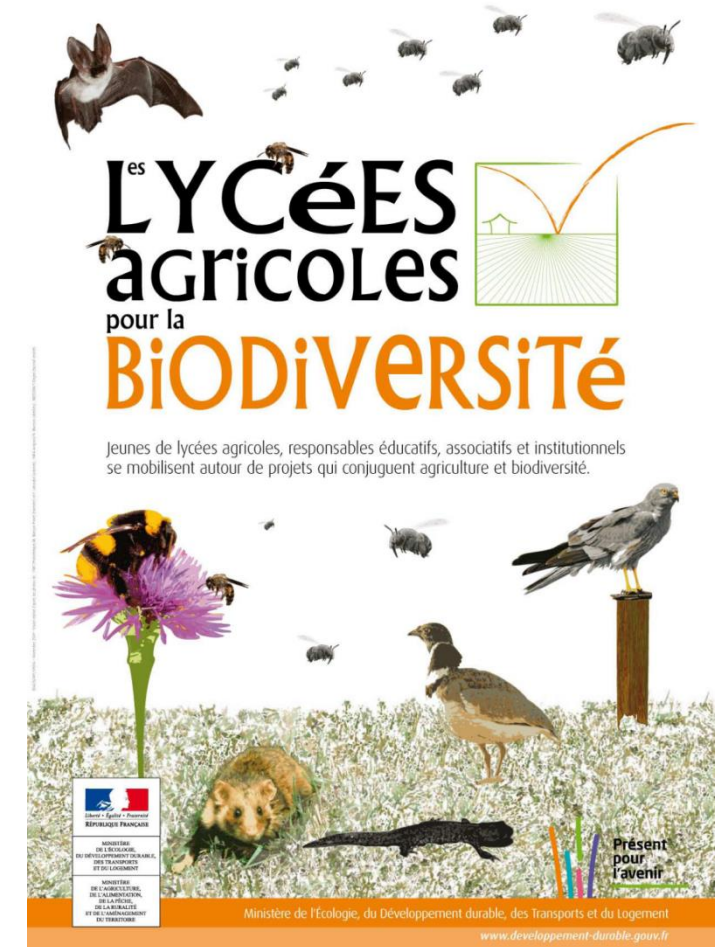


# Enseigner à produire autrement : un enjeu et un défi (aussi) pour la filière nature

- 1- Enseigner à produire autrement : contexte, enjeux et questions ?
- 2- Pourquoi et comment les filières nature peuvent-elles contribuer au projet agroécologique?
- 3- Accompagner les équipes et mutualiser les actions : le rôle du réseau biodiversité ?

Jean-Luc Toullec, animateur du réseau biodiversité de l'enseignement agricole  
[jean-luc.toullec@educagri.fr](mailto:jean-luc.toullec@educagri.fr)



# 1- Produire autrement

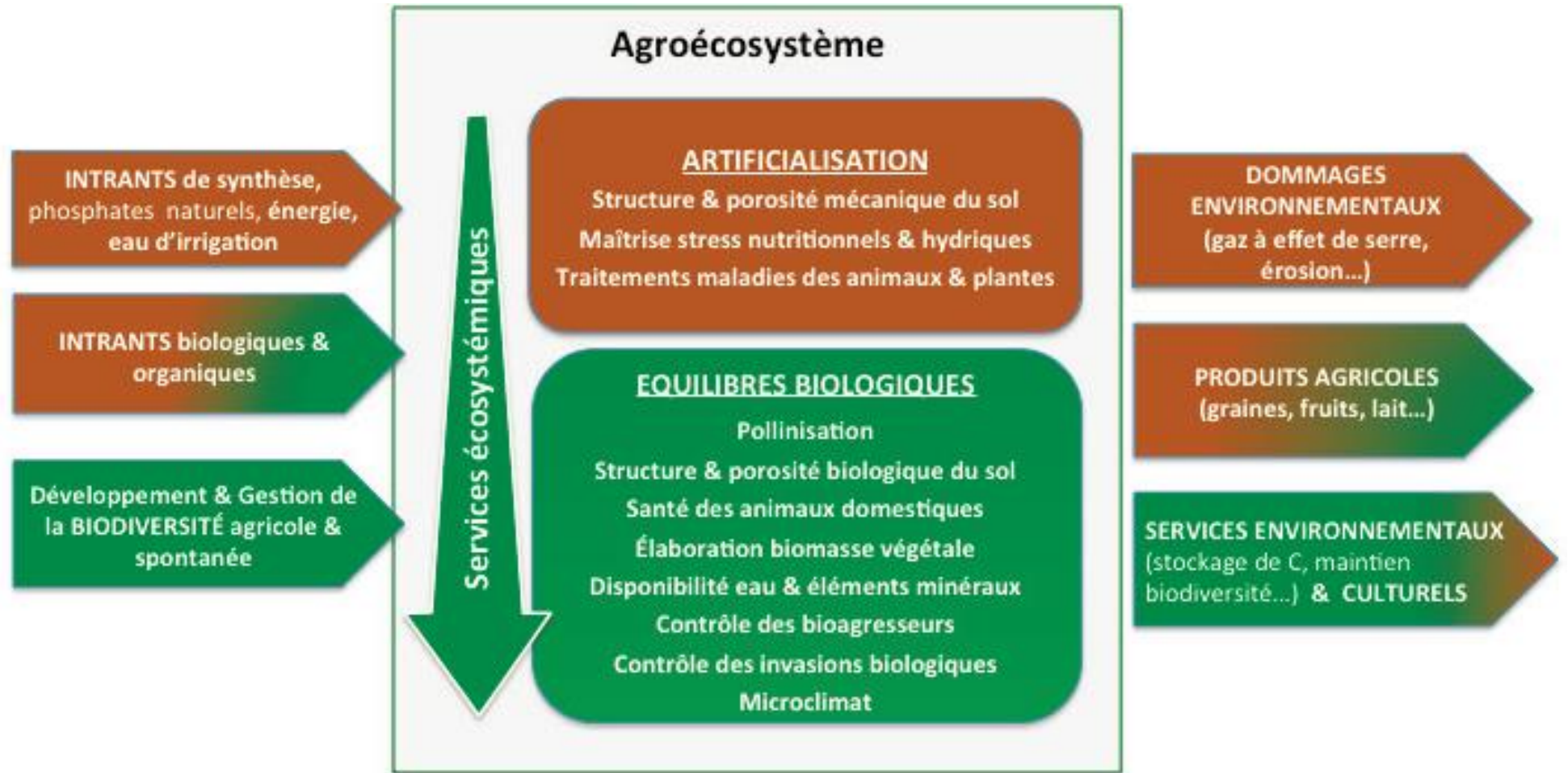
## Transition agroécologique...

UMR AGIR (INRA)

Faible  
modernisation  
écologique de  
l'agriculture

ou

Forte  
modernisation  
écologique de  
l'agriculture



# Etapes et dispositifs enseigner à produire autrement

PILOTER

Plan national EPA lancé le 3 avril

Programmes régionaux EPA – novembre 2014 - DRAAF

ACCOMPAGNER  
CAPITALISER

**Réseau des référents agroécologie régionaux**  
 4 à 7 par région (+ référents locaux) public-privé  
 Formation Toulouse novembre - Dijon en mars

Système  
 National  
 d'Appui

EXPERIMENTER  
AGIR

**Transition agroécologique des exploitations**  
 17 projets sur 3 ans à 20000 €  
 Nouvel AAP en 2015

Autres : GIEE,  
 RMT, CASDAR,  
 Interagri ...

Tiers-temps  
 et chefs de  
 projet

# Une transition pédagogique et éducative ?

d'après Patrick Mayen (EDUTER)

## L'approche systémique

- L'exploitation comme un élément d'un système plus vaste,
- penser des interactions :
  - plus d'objets et de phénomènes « naturels »
  - Plus d'acteurs et usagers de l'espace.



## Agir avec la nature

d'une **conception de l'homme**  
 maître et transformateur,  
**dominateur de la nature**, au  
 centre du monde  
**(anthropocentrée)**

à une **conception** de ce qu'on peut  
 désigner comme « **agir avec** »  
**(écocentrée)**

## Construire avec les acteurs

D'une attitude « **applicative** », des  
 procédures ou des modes de  
 raisonnement **descendants**  
 (sciences, industries chimiques,  
 agroéquipement, groupe social de  
 référence)

à une attitude définie comme :  
 penser, discuter, **agir « avec » ces**  
**acteurs, co-construire**

## 2- Pourquoi et comment impliquer les filières nature ?

### Enjeux de société

#### Place de la nature-biodiversité / territoires (partout !)

Référentiel pro GMNF :

- Enjeux de biodiversité / attentes sociétales
- Dynamiques d'acteurs et de territoires
- Changement de logique sur les territoires :
  - Déprise, urbanisation, gestion écologique, ...
  - Changements climatiques

Manque de compétences !

Manque de références et outils !

= **place à prendre/demande**

### Enjeux de filière et de métier

- **Ouvrir** le champ professionnel / espaces « ordinaires » :  
**écocantonnier / GEN**
- **Construire et affirmer** la place professionnelle et  
pédagogique du GMNF
- **Développer la (re)connaissance** de la filière dans l'EA et  
sur les territoires

= **affirmer ses particularités (regards,  
compétences)**

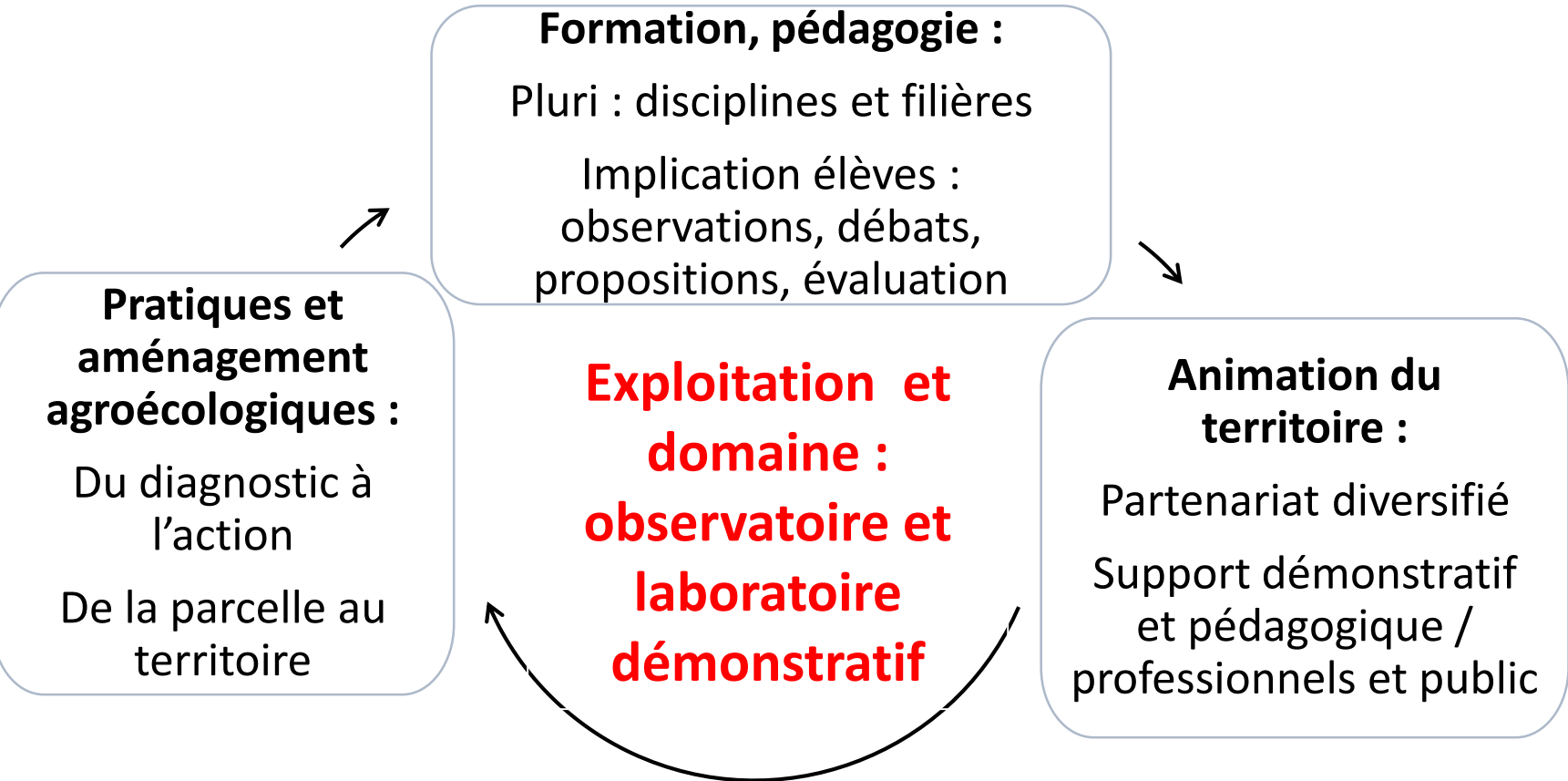
### Enjeux / plan EPA

#### Agro-écologie ne se fera pas sans ... écologie

- Apports de compétences et approches : naturalistes,  
fonctions écologiques, génie écologique
- Force de proposition pour la gestion
- Nouveaux partenariats

= **reconnaissance dans l'action**

# L'EPL : un observatoire et laboratoire au cœur du territoire



= nourrir la formation professionnelle des apprenants ... et des équipes pédagogiques

# Contribuer à la connaissance



## Sciences participatives :

- L'Observatoire Agricole de la Biodiversité
- Vigie nature et autres outils
- Bases de données (faune – flore)
- 24 h de la biodiversité ...

## Interactions biodiversité – activités humaines

### Agri-biodiv :

- **Concours prairies fleuries**
- **Auxiliaires :**
  - **Pollinisateurs (apiformes)**
  - **Lutte biologique** : carabes, syrphes, ...
  - Oiseaux

### Domaine :

- Impacts de la gestion/entretien
- Approche sociologique

## Diagnostic global – lien au territoire

Méthodes IBIS, IBEA, Diag agro-écologique, ...

Cartographie SIG des espaces et linéaires

**Caractérisation des surfaces d'intérêt écologique** : haies, cours d'eau, zones humides, bordures de champ ...

Connexions écologiques (TVB)

## Contribuer à l'action

### Apprendre, construire dans l'action

- Travaux interdisciplinaires, interfilières (ex bac pro CGEA/GMNF)
- Dispositifs : MIL, EIE, projets tutorés ...
- Contribution et concertation autour du projet d'exploitation, intégrant les élèves et des partenaires



### Agir, évaluer, organiser

- Actions – chantiers sur le domaine
- Changements de pratiques d'entretien, évaluation
- Valorisation : sentiers, panneaux, animations

**Mise en place d'un plan de gestion**, outil pour piloter les interventions

- Des infrastructures agroécologiques et des trames vertes et bleues
- De l'ensemble du domaine de l'établissement



# Ex : Les 4 protocoles de l'OAB



Nichoirs à  
abeilles solitaires



Transects  
papillons

Pollinisation

Etat d'un milieu à l'échelle du  
paysage



Planches  
«invertébrés  
terrestres »

Lutte contre les ravageurs



Fertilité des sols

Placettes «Vers de terre »

Ex : prairies fleuries - apiformes



### Concours prairies fleuries jury élèves

- Version péda du **Concours national** porté par FNPNR, PNF
- Bientôt intégré au Concours Général de l'Agriculture
- Objet :
  - Jugement de parcelles par les apprenants
  - **caractérisation agroécologique des prairies « naturelles »**
- 2 niveaux : bac – BTS
- Jury national
- Lauréats : Salon de l'agriculture

Contact : Supagro Florac

### Apiformes

- Réseau d'observation et de connaissance des abeilles sauvages
- Collecte – détermination - interprétation
- Depuis 2009
- Partenariat avec INRA Avignon

**Nouvelle thématique : quelles abeilles pollinisent quelles fleurs ?**

- **Service de pollinisation**
- **Intégration dans le PNA pollinisateurs sauvages (MEDDE)**

**Stage en mars 2015**

Contact : Louis-Marie Voisin (Bergerie nationale)

## 4- Quel accompagnement par le réseau biodiversité ?

**Un réseau large  
(plus de 70 établissements  
impliqués)**

- 18 dans BiodivEA
  - 42 dans l'Observatoire Agricole de la Biodiversité (DGPAAT – Museum)
  - 17 dans Apiformes sauvages (INRA)
  - 16 dans « prairies fleuries » (concours général agricole)
  - Agrifaune (ONCFS),
  - Interagri (UNCPIE)
  - 18 tiers-temps dédiés touchant à la thématique
- Et (non cartographiés) :  
82 établ. avec formation apicole et/ou ruchers



## Et vers la filière nature ?

**Proposition** : générer et animer un « réseau » d'échange et de valorisation des actions de la filière nature sur le domaine et leur territoire  
(dans le cadre d'enseigner à produire autrement)

### Contenus possibles :

- Mutualisation des actions menées par la filière sur les domaines (espaces verts – exploit) et leur territoire :
  - Études et observations
  - Actions d'aménagement, chantiers-école, actions de valorisation
  - Dispositifs pédagogiques (MIL, EIE, MAP, interfilières, ...)
  - Plans de gestion
  - Évènements : 24 h biodiv, JPO, ...
- Etat des partenariats générés et des modes de financement
- Valorisation : carto des actions, retours d'expérience, outils, ...
- Liens avec le GAP aménagement et les conf : génie écologique (Renaud Jégat), GMNF, GPN