

Insertion professionnelle des vétérinaires

PROMOTION
2021

Chaque année, les écoles vétérinaires relevant du ministère en charge de l'Agriculture réalisent des enquêtes d'insertion professionnelle auprès de leurs diplômés. Les données des écoles sont compilées afin de produire des statistiques nationales. Ce document présente les principaux résultats de la promotion 2021, interrogée sur sa situation au 31 décembre 2022.

3/4 de femmes parmi les diplômés



75,4 %
de femmes



24,6 %
d'hommes

Plein emploi chez les vétérinaires

Taux Net d'Emploi (TNE)* au 31 décembre 2022

97,9 %

97,9 % au 31 décembre 2021 (promotion 2020)



97,9 %
Taux Net d'Emploi
des femmes



97,8 %
Taux Net d'Emploi
des hommes

Taux Net d'Emploi variable selon
l'approfondissement de dernière année

Animaux de production **100 %**

Animaux de compagnie **97,2 %**

Équidés **100 %**

Recherche **84,8 %**

Santé publique vétérinaire **100 %**

9 emplois sur 10 situés en Province



87,4 %
Province



9,5 %
Île-de-France



3,1 %
Mobilité
internationale

1 jeune diplômé sur 10 exerce son activité en libéral

10,5 % d'indépendants
10 % au 31 décembre 2021 (promotion 2020)



dont **100 %**
de collaborateurs libéraux

Rémunération
des indépendants

41 774 €



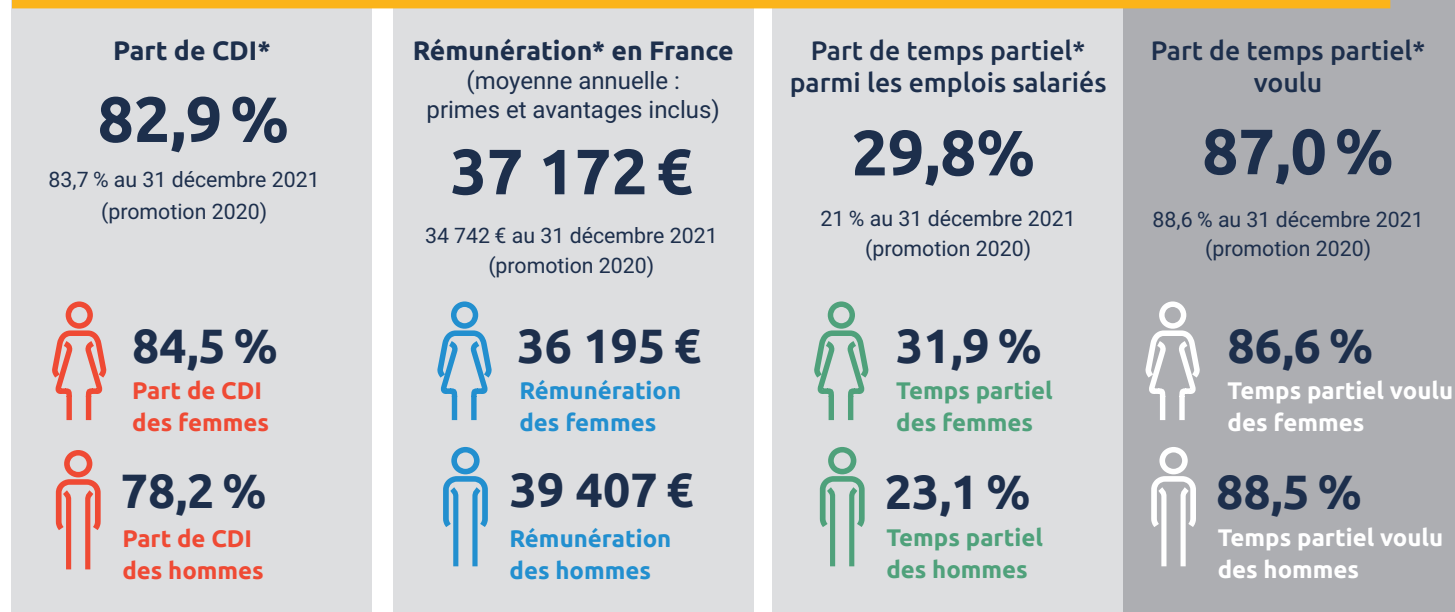
11,4 %
Taux d'indépendants
des femmes



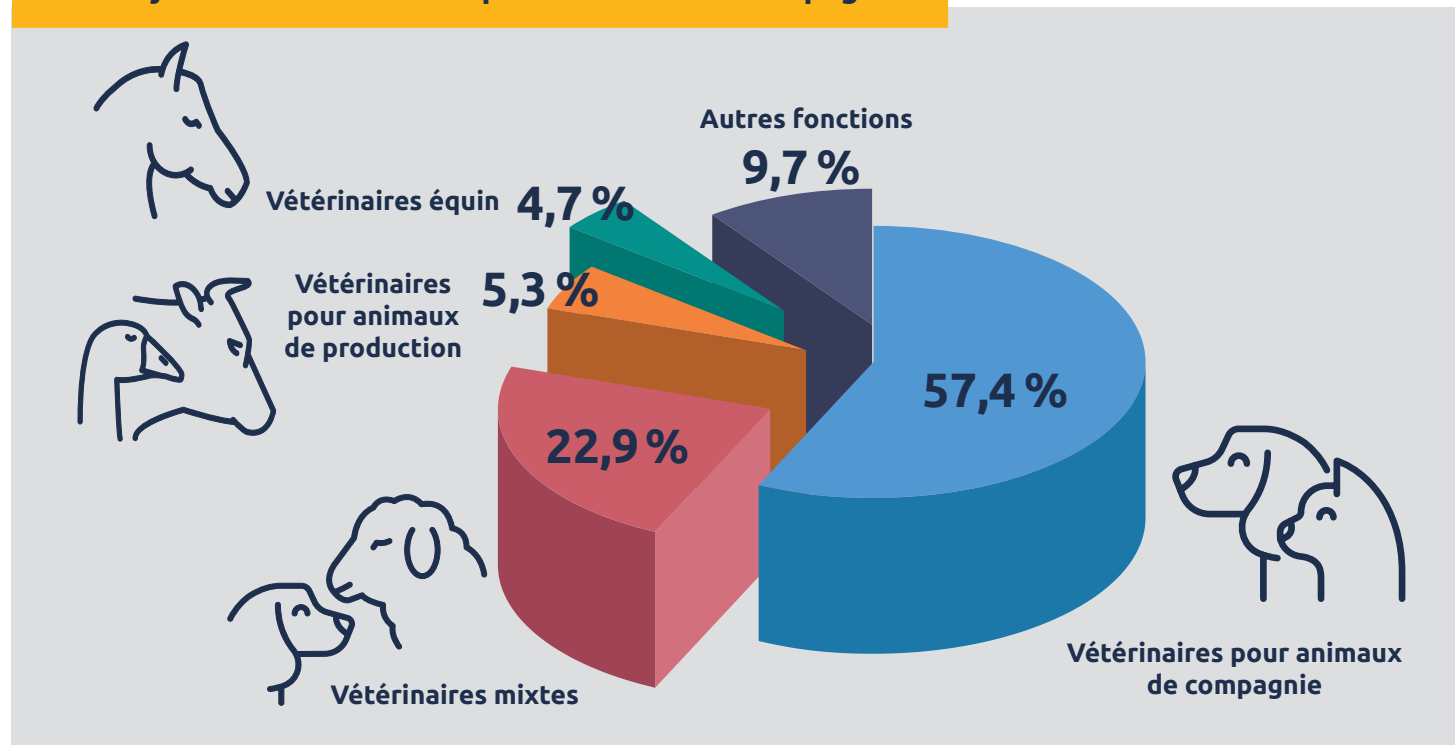
7,8 %
Taux d'indépendants
des hommes



Parmi les salariés, les femmes sont plus souvent en CDI mais moins bien rémunérées que les hommes



Une majorité de vétérinaires pour animaux de compagnie



* Définitions

Taux Net d'Emploi (TNE) : la part des diplômés en activité professionnelle ou en volontariat* sur l'ensemble des diplômés présents sur le marché du travail (en activité professionnelle, en volontariat ou au chômage). Les élèves fonctionnaires sont exclus du calcul.

Volontariat : volontariat international en entreprise (VIE), volontariat international en administration (VIA), service civique...

CDI : la part des CDI (dont fonctionnaires), est calculée sur l'ensemble des répondants en activité professionnelle et salariés en France.

Temps partiels : la part des temps partiels est calculée sur l'ensemble des répondants en activité professionnelle et salariés en France.

Rémunération : le calcul de la moyenne comptabilise uniquement les rémunérations perçues en France pour une activité professionnelle salariée à temps plein. Les primes et avantages en nature sont pris en compte.

Sources

Enquête exhaustive sur l'insertion professionnelle des diplômés réalisée au 1^{er} trimestre 2023 au sein des écoles vétérinaires relevant du ministère de l'Agriculture et de la Souveraineté alimentaire auprès de 564 diplômés. Résultats pondérés selon l'école, le sexe et la voie de formation.

Taux de réponse : 47,2 % - ENVA, ENVTV, Oniris, VetAgro Sup.

Insertion professionnelle des vétérinaires

EN SAVOIR +
PROMOTION
2021

Fonctions des vétérinaires

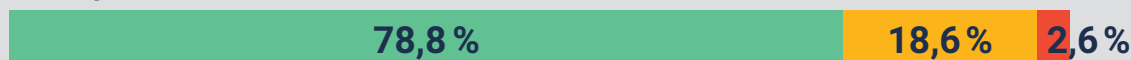


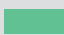


Vétérinaires
pour animaux
de compagnie

57,4%



Dans quelles structures exercent-ils ?



-  Cabinet-clinique animaux de compagnie
-  Cabinet-clinique mixte
-  Établissement d'enseignement supérieur et de recherche (dont centre hospitalier universitaire vétérinaire)

Concernant les salariés



Vétérinaires
mixtes

22,9%



Dans quelles structures exercent-ils ?



-  Cabinet-clinique mixte

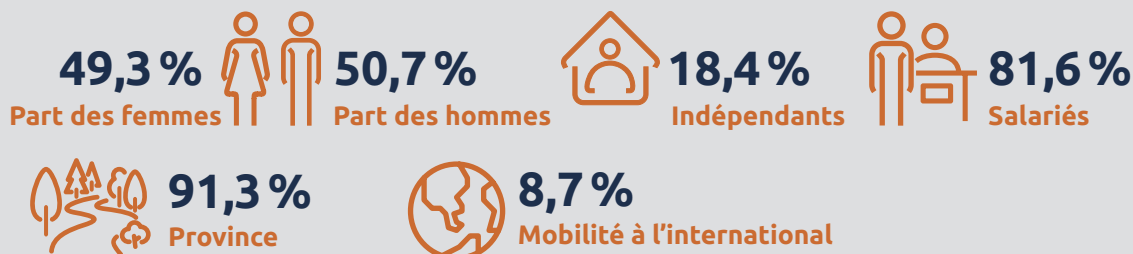
Concernant les salariés





Vétérinaires pour animaux de production

5,3 %



Dans quelles structures exercent-ils ?



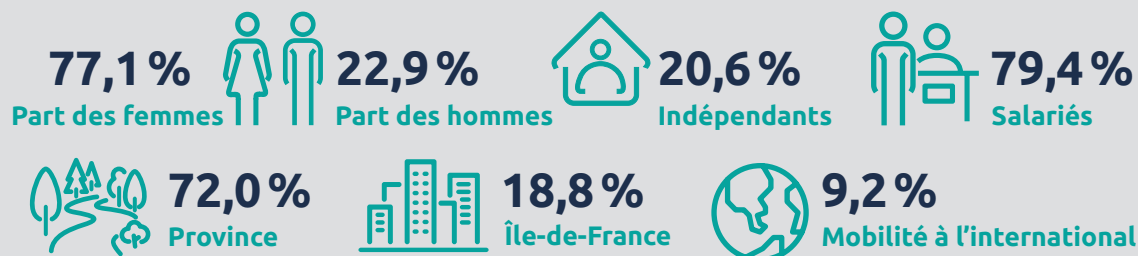
Concernant les salariés

Part de CDI	Rémunération en France	Part de temps partiel	Temps partiel voulu
85,0 %	non communiqué	42,0 %	100 %

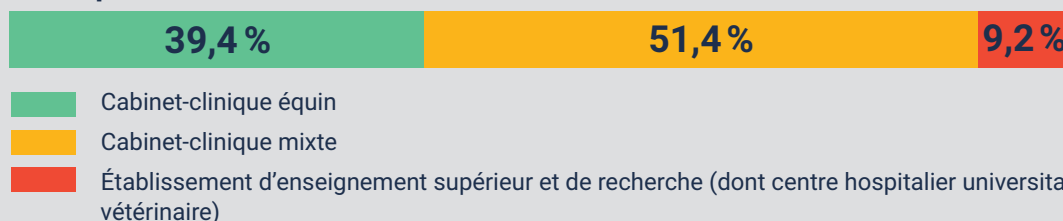


Vétérinaires équin

4,7 %



Dans quelles structures exercent-ils ?



Concernant les salariés

Part de CDI	Rémunération en France	Part de temps partiel	Temps partiel voulu
82,6 %	non communiqué	57,9 %	70,0 %

Autres fonctions

Enseignement-recherche, administration-inspection, commerce-marketing, vétérinaire faune sauvage captive, R&D études, responsable d'élevage, ...

9,7 %



Concernant les salariés

Part de CDI	Rémunération en France	Part de temps partiel	Temps partiel voulu
52,4 %	40 351 €	5,2 %	0 %

Sources : Enquête exhaustive sur l'insertion professionnelle des diplômés réalisée au 1er trimestre 2023 au sein des écoles vétérinaires relevant du ministère de l'Agriculture et de la Souveraineté alimentaire auprès de 564 diplômés. Résultats pondérés selon l'école, le sexe et la voie de formation. Taux de réponse : 47,2 % - ENVA, ENVT, Oniris, VetAgro Sup.

Pour en savoir plus, consultez les résultats détaillés sur www.chlorofil.fr, rubrique « Statistiques »

